

ГЕНЕРАЛЬНЫЙ ПЛАН
ЯКОВЛЕВСКОГО МУНИЦИПАЛЬНОГО ОКРУГА
МАТЕРИАЛЫ ПО ОБОСНОВАНИЮ.
Карта зон с особыми условиями
использования территории
Яковлевского муниципального округа

Приложение 2.3

Зоны с особыми условиями использования территорий

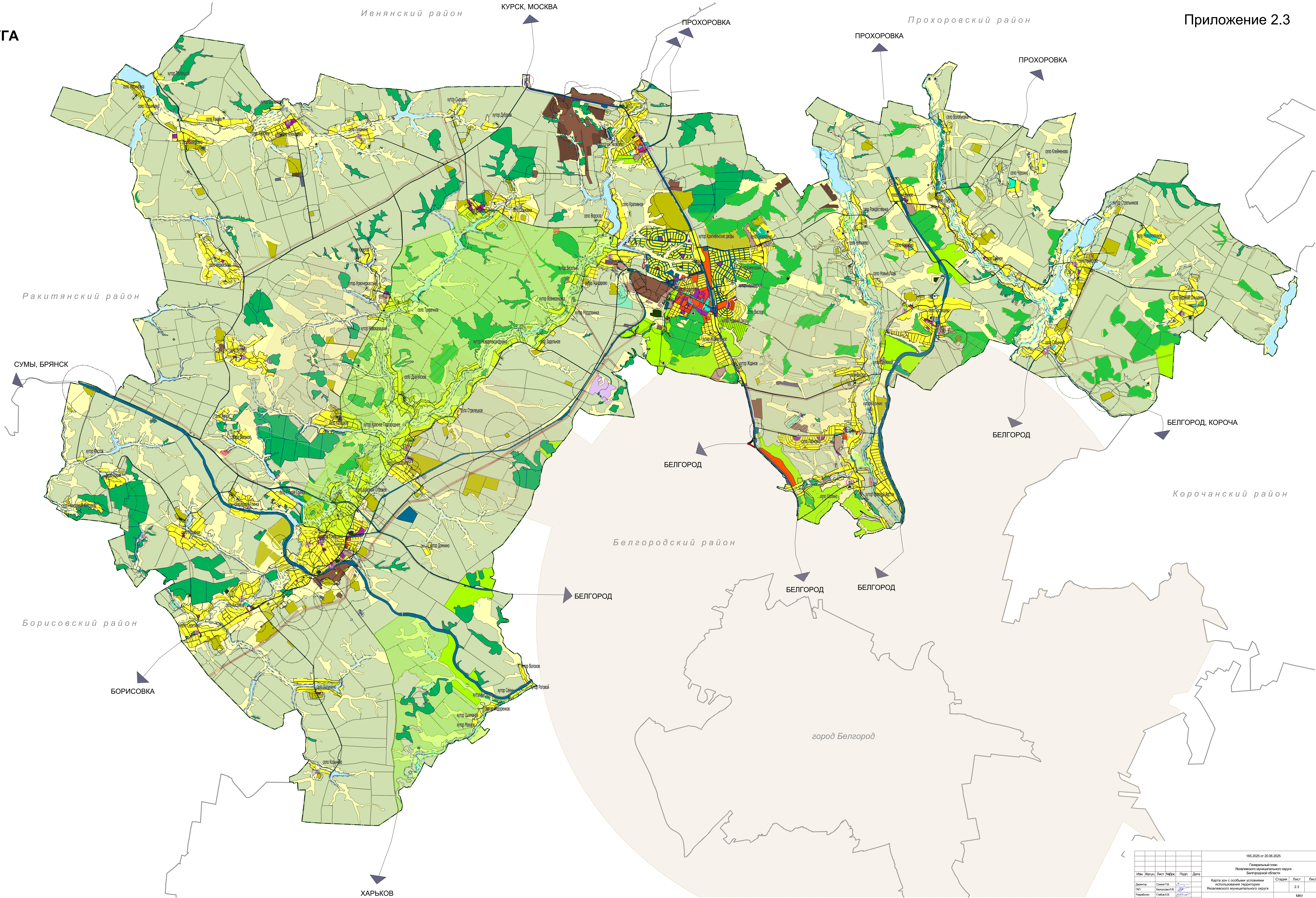
- | | | |
|------|---------|--|
| Сущ. | Планир. | Санитарно-защитная зона предприятий, сооружений и иных объектов |
| | | Охранная зона нефтепроводов, газопроводов и систем газоснабжения, электросетевого хозяйства (вдоль линий электропередачи, вокруг подстанций, линий и сооружений связи, тепловых сетей, канализационных сетей и сооружений) |
| | | Первый пояс зоны санитарной охраны источника водоснабжения |
| | | Водоохранная зона |
| | | Прибрежная защитная полоса |
| | | Береговая полоса |
| | | Зона подтопления |
| | | Защитная зона объекта культурного наследия |
| | | Граница территории объекта культурного наследия |
| | | Приаэродромная территория |

Границы особо охраняемых природных территорий

- | | |
|--|------------------------------------|
| | Природный парк |
| | Государственный природный заказник |
| | Памятник природы |

Объекты культурного наследия

- | | |
|--|----------|
| | Памятник |
| | Ансамбль |



165.2025 от 20.06.2025					
Генеральный план Яковлевского муниципального округа Белгородской области					
Изм.	Копир.	Лист	№Фр.	Стат.	Дата
Директор	Савицкий	Савицкий	Савицкий	Савицкий	Савицкий
Сек.	Белгород	Белгород	Белгород	Белгород	Белгород
Разработ.	Григорьев	Григорьев	Григорьев	Григорьев	Григорьев
Приложение 2.3					
"Архитектурно-ландшафтный дизайн"					
г. Стригунь					